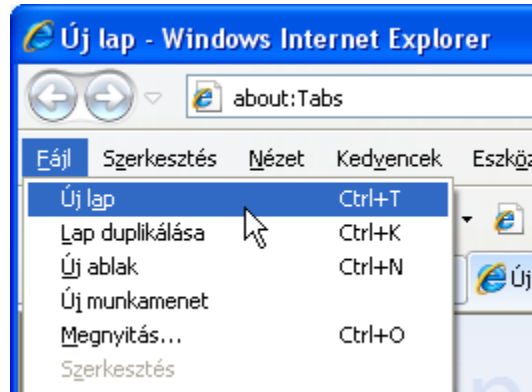


Új lap nyitása a böngészőben

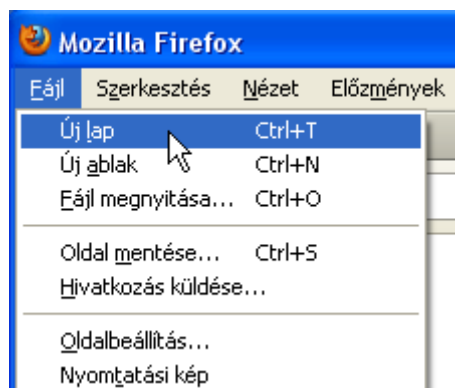
Új lapot a következők szerint tud nyitni.

Internet Explorer böngésző esetén kattintson a Fájlf menü „Új lap” menüpontjára:



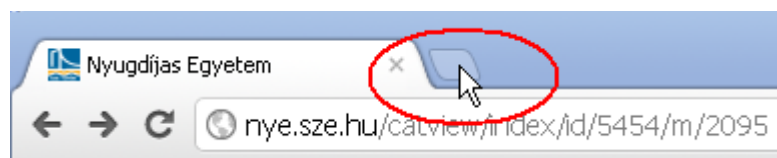
1. ábra Új lap nyitása Internet Explorer böngészőben

Amennyiben Ön Firefox böngészőt használ, szintén a Fájlf menüben találja az Új lap menüpontot:



2. ábra Új lap nyitása Firefox böngészőben

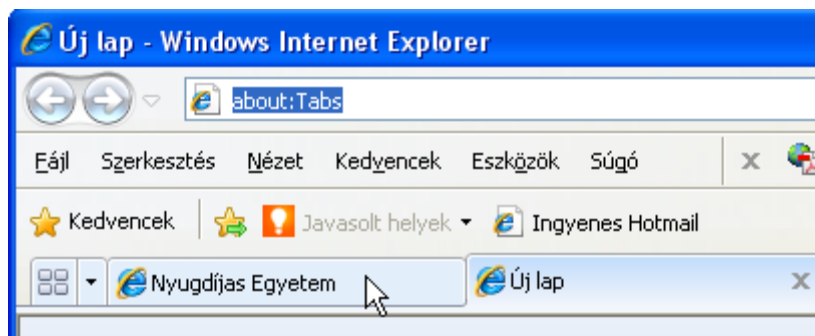
Ha Ön Google Chrome böngészőt használ, akkor kattintson a 3. ábrán pirossal megjelölt elemre a böngészőben:



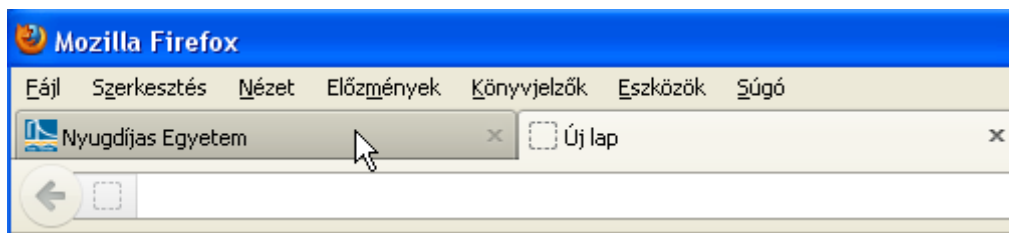
3. ábra Új lap nyitása Firefox böngészőben

A megnyíló új lap és a korábban már megnyitott lapok között úgy tud váltani, hogy rákattint az egérrel a lap nevére.

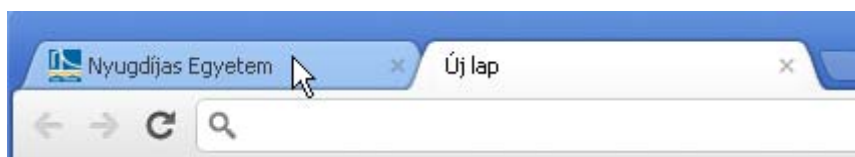
Az alábbi ábrák a különböző böngészőket mutatják, két nyitott lap esetén. Az egérmutató jelöli azt a helyet, ahova kattintani kell a lapok közötti váltáshoz.



4. ábra Váltás a lapok között Explorer böngészőben

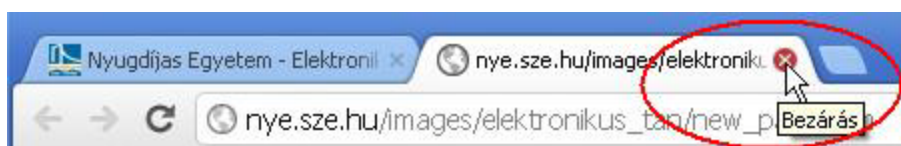


5. ábra Váltás a lapok között Firefox böngészőben



6. ábra Váltás a lapok között Google Chrome böngészőben

A megnyitott lapot –ha már nincs arra szüksége- a lap neve mellett a jobb oldalon látható x-re kattintva tudja bezárni:



7. ábra Lap bezárása